



### **Насколько глубока кроличья нора для автомобилиста?**

Точкой назначения является б. о. (база отдыха) «Дружба», её координаты: **54°3'42"N 27°39'21"E**.

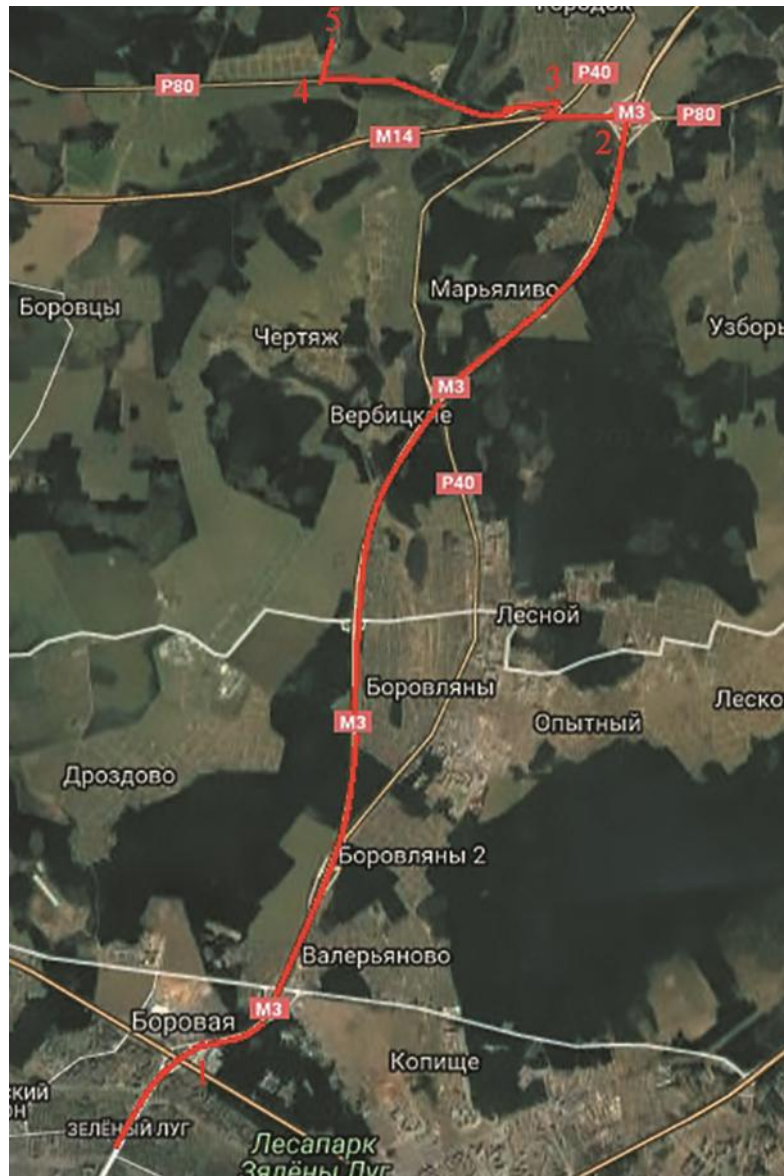
- 1) Отправной точкой маршрута является выезд из Минска: **с Логойского тракта на М3**.
- 2) Далее движемся **по М3 до перекрёстка с Р80**, уходим направо под мост на Р80, в сторону Острошицкого Городка - его координаты **54.0525107, 27.7039576**.
- 3) Движемся по Р80 прямо, **сквозь перекрёсток с Р40** (перекрёсток с танком у Острошицкого Городка) - его координаты **54.0550552, 27.6922631**
- 4) Продолжаем движение по Р80 до указателя на о.л. «Мир», д.о. «Дружбу», сан. «Кооператор» (координаты - **54.0583992, 27.6522714**). Сворачиваем направо по указателю.
- 5) Движемся **порядка трёхсот метров**, проезжаем по правую руку милицейский лицей и вялоремонтирующийся санаторий «Кооператор». **Перед заброшенным оздоровительным лагерем «Мир» сворачиваем направо** (координаты поворота **54.0625616, 27.6529795**).

***Всё, вы на месте! Добро пожаловать в кроличью нору!***

Дорога от поворота на «Мир» будет отмечена **ВОТ ТАКИМИ** плакатиками (стрелка указывает направление движения):



Весь маршрут от Минска с указанием контрольных точек:





С вопросами обращаться: Кукарач - 8029 6071454 (Velcom).